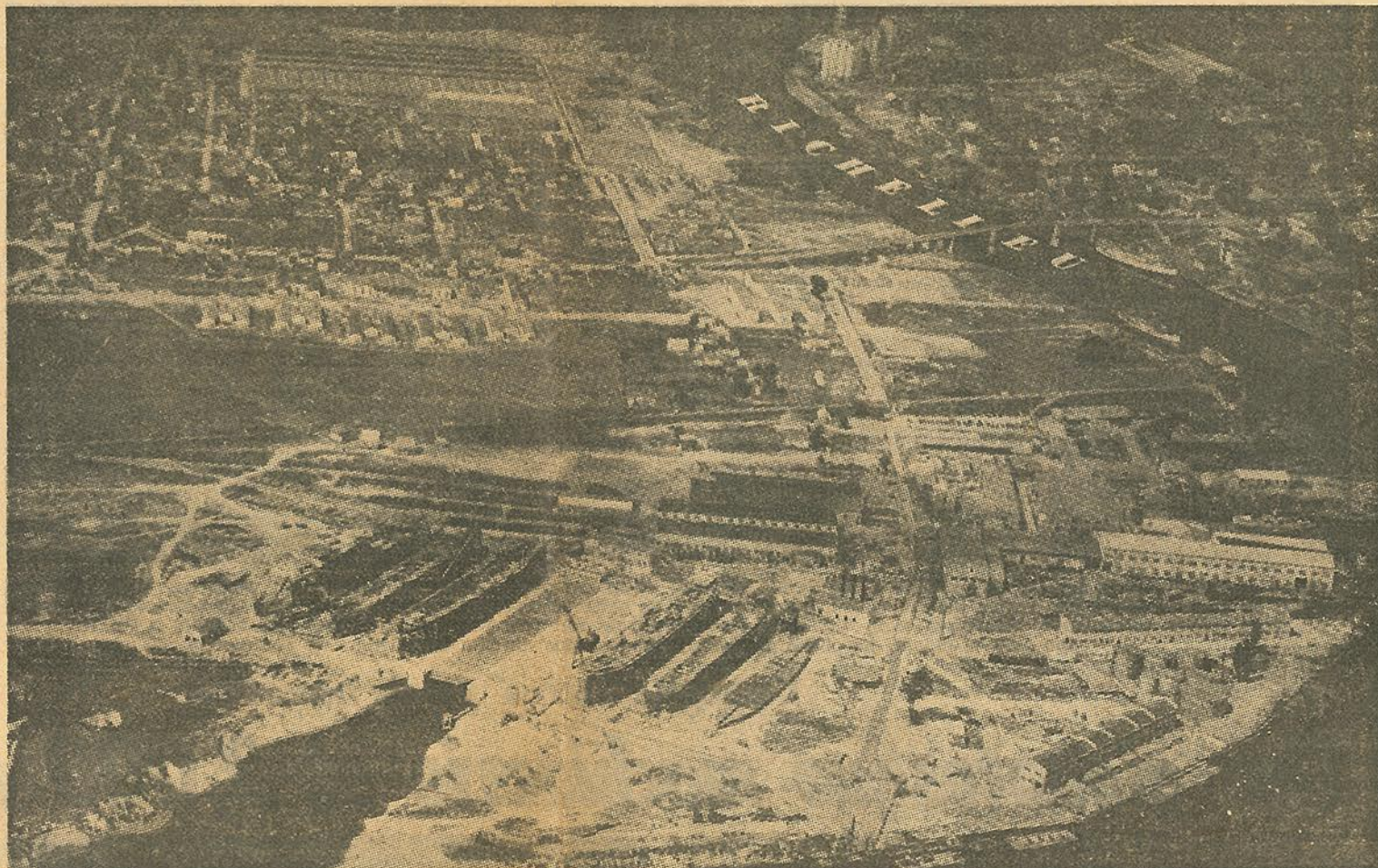


L'empire industriel des trois frères Simard

Le plus gros consortium d'entreprises du Québec a son siège social à Sorel et c'est une famille canadienne-française, les Simard, qui le dirige. Ils sont trois frères Simard: Joseph, le fondateur, le théoricien et le vrai chef du trio, Edouard, l'as vendeur, et Ludger, constructeur et réalisateur. Les frères Simard construisent les plus gros navires de guerre canadiens, des cabinets de télévision, des hélicoptères, des bancs d'église, des lance-fusées, des machines à laver, des instruments de précision, de l'outillage lourd et la plus compliquée des artilleries antiavions du monde.

Vous voulez en savoir davantage? Voici: la famille Simard possède la plus grande fabrique d'armes du Canada, l'un des chantiers maritimes les plus perfectionnés du pays, une grosse fonderie, la plus grande flotte canadienne privée de pétroliers, une flotte de dragues et de navires de récupération d'épaves, une filature, une métallurgie et une usine de laminage d'aluminium. Joseph Simard est l'un des plus gros hommes d'affaires du Canada. En plus de diriger ses firmes, il est directeur de *Canadian Celanese*, *Dominion Square Corporation*, *Canadian Equitable Corporation*, *Sherwin-Williams of Canada*, *Algoma Steel*, *Labrador Mining & Exploration*, *Dominion Life Assurance*, *Royal Petroleum*, *Bathurst Power & Paper*, *South Western Oil & Refining*, *Canada Northern Power*, *Power Corporation of Canada* et *Massey-Harris-Ferguson*. Quant aux deux autres frères Simard, on les trouve dans le bureau de direction de *Dominion Stores*, *Donnacona Paper Resources of Canada Invest-*



Cette photo à vol d'oiseau donne une idée de ce que peut être l'activité qui règne dans le district industriel de Sorel. Elle montre la vaste étendue occupée par les chantiers de construction navale de MARINE INDUSTRIES LIMITED. Au premier plan, on distingue la voie ferrée inclinée à halage, la plus grande au monde. Des navires sont en cours de construction sur les deux côtés de la plate-forme de lancement. Les ateliers sont à distance convenable du chantier de construction. A l'arrière-plan, au centre, se profile la grande usine moderne de SOREL INDUSTRIES LIMITED. A droite, s'étalent la ville et le port de Sorel.

lance-fusées, machines à laver, accessoires de cuisine, hélicoptère expérimental, etc. La fabrique s'étend, dans l'est de Montréal, sur une superficie de cinq acres.

leine, spécialisée dans l'aluminium en feuilles, ustensiles de cuisine, plaques de licence, tentes et enroulements en aluminium, machines à laver, etc.

dire qu'ils possèdent encore l'Hôtel Saurel Ltd. (90 chambres), plusieurs magasins sorélois et Richelieu Knitting Reg'd. qui emploie 300 femmes.

Quebec Iron & Titanium. Entre 1945 et 1948, il n'y a jamais eu moins de 3,000 chômeurs dans la ville de Sorel. Aujourd'hui il y en a beaucoup moins. Les Simard président le long du fleuve, une